

สรุปโครงการเขื่อนเมืองโตน (มายตง)/ท่าซาง¹ (กรกฎาคม 2559)

เขื่อนเมืองโตน (มายตง)/ท่าซาง เป็นเขื่อนไฟฟ้าพลังน้ำปิดกั้นแม่น้ำสาละวินตอนกลางในรัฐฉาน ประเทศเมียนมา มีที่ตั้งห่างจากหมู่บ้าน Wan Has La ของเมืองโตน ระยะทาง 19 กิโลเมตร และห่างจากท่าซี้เหล็กประมาณ 246 กิโลเมตร



- กำลังการผลิตติดตั้ง 7,000 เมกะวัตต์ มีแผนเบื้องต้นที่จะขายไฟฟ้าให้ไทย 6,300 เมกะวัตต์ และใช้ภายในประเทศพม่า 700 เมกะวัตต์ (ในส่วนี้ พม่าอาจขายต่อให้จีนได้)
- มูลค่าการลงทุนประมาณ 14,450 ล้านดอลลาร์สหรัฐ และมีแผนจะกู้เงินจากธนาคารพัฒนาเอเชีย

¹ ประมวลโดยมนตรี จันทวงศ์ โครงการฟื้นฟูนิเวศในภูมิภาคแม่น้ำโขง(TERRA) อ้างอิงข้อมูลจาก

- Scoping Presentation , Environmental Impact Assessment (EIA) and Social Impact Assessment (SIA) for the Upper Thanlwin (Mong Ton) Hydropower Project, February 2015 By SMEC
- โรงไฟฟ้ามายตงพร้อม เริ่มเจรจาไฟฟ้าขายไทย โดย กอบก.ข่าวเศรษฐกิจ, สำนักข่าวไทย 27 พฤศจิกายน 2557

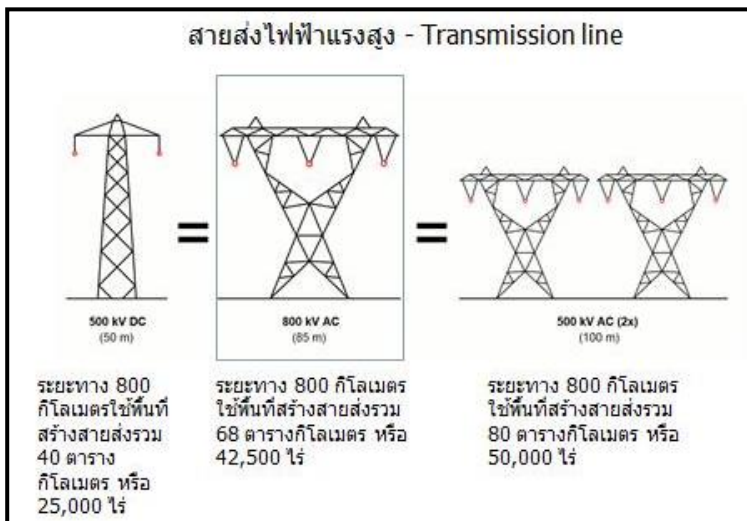
² หนังสือพิมพ์กรุงเทพธุรกิจ รายงานเมื่อวันที่ 7 มิถุนายน 2559 ว่า นายทวารัฐ สูตะบุตร ผู้อำนวยการสำนักนโยบายและแผนพลังงาน (สนพ.) ระบุว่า แผนการสร้างโครงการเขื่อนมายตงจะปรับเป็นสร้างเขื่อน 2 แห่ง แบ่งเป็นตอนบนและตอนล่าง ซึ่งส่วนแรกจะมีกำลังการผลิต 3,500 เมกะวัตต์ และส่วนที่ 2 จะมีกำลังการผลิต 2,500 เมกะวัตต์ รวมกำลังการผลิตสูงสุดประมาณ 6,000-6,300 เมกะวัตต์

- กำหนดจ่ายไฟฟ้าเชิงพาณิชย์ในปี พ.ศ. 2569-2571 โดยมีราคาขายไฟฟ้าเบื้องต้นเท่ากับ 0.08-0.09 ดอลลาร์สหรัฐต่อหน่วย
- ระดับเก็บกักน้ำปกติเท่ากับ 395 เมตรเหนือระดับน้ำทะเลปานกลาง (ม.รทก.)
- ความสูงของเขื่อน 241 เมตร ความยาวสันเขื่อน 606 เมตร
- ความยาวของอ่างเก็บน้ำจากสันเขื่อนประมาณ 378 กิโลเมตร และมีพื้นที่อ่างเก็บน้ำ 640 ตารางกิโลเมตร หรือ 400,000 ไร่
- จำนวนประชาชนที่ต้องอพยพจากอ่างเก็บน้ำเขื่อนเมืองไตน์/ท่าซางในปัจจุบัน ประมาณ 12,000 คน
- สายส่งไฟฟ้าขนาด 500 kv จากเขื่อนเมืองไตน์(มายตง)/ท่าซางจะมี 3 แนว คือ



รายละเอียดโครงการ	
ประเภทเขื่อน :	Storage Dam
เชื้อเพลิง :	พลังน้ำ
ชนิดเขื่อน :	RCC Gravity
ระดับเก็บกักปกติ :	395 เมตร รทก.
ความสูงเขื่อน :	241 เมตร
ความยาวสันเขื่อน :	606 เมตร
กำลังผลิตติดตั้ง :	7,000 เมกะวัตต์ (ขายไทย 6,300 เมกะวัตต์)
พลังงานไฟฟ้า :	34,717 GWh/ปี
กำหนด COD :	ปี 2569 - 2571
มูลค่าโครงการ	14,450 ล้านบาท หรือ สรอ.
โครงสร้างผู้ถือหุ้น	EGATI 30% CTGC 56% IGOEC 4% DHPP 10%

โครงการไฟฟ้าพลังน้ำสาละวินตอนบน (มายตง)



1. เชื่อมกับระบบสายส่งภายในประเทศเมียนมา โดยมีแนวทางเลือก 2 แนวคือ เขื่อน - Taungoo ระยะทาง 300 กิโลเมตร และ เขื่อน - Taunggyi ระยะทาง 250 กิโลเมตร
2. สายส่งเชื่อมต่อไปชายแดนจีน ในทิศตะวันตกเฉียงเหนือ ระยะทาง 200 กิโลเมตร
3. สายส่งเชื่อมต่อไปชายแดนไทย ทางทิศใต้ ระยะทาง 120 กิโลเมตร (แหล่งข่าวในประเทศไทยระบุว่าสายส่งไฟฟ้าที่ส่ง

เข้าไทยมีขนาด 800 kv จากชายแดนไทยบริเวณดอยอ่างขาง เชื่อมกับสถานีไฟฟ้าไทรน้อย 2 ระยะทางประมาณ 900 กิโลเมตร, โดยเฉลี่ยสายส่งขนาด 800 kv ต้องการพื้นที่หน้ากว้าง 85 เมตร ขณะที่สายส่งขนาด 500 kv ต้องการพื้นที่หน้ากว้าง 50 เมตร)

ผู้ถือหุ้นในโครงการเขื่อนเมืองโตน/ท่าซาง ได้แก่

บริษัท	ประเทศ	สัดส่วนผู้ถือหุ้น
EGAT International Co. Ltd.	ไทย	30%
China Three Gorges Corporation	จีน	56%
Department of Hydro planning	เมียนมา	10%
International Group of Entrepreneur Company (IGOEC/IGE)	เมียนมา	4%

ความเคลื่อนไหว การคัดค้านเขื่อนเมืองโตนในรัฐฉาน ติดตามเพิ่มเติมได้ อาทิเช่น

- ประชาไท, หรือสารธารณะสร้างเขื่อนเมืองโตน - เจอประชาสังคมรัฐฉาน-รัฐกะเหรี่ยงค้าน, <http://www.prachatai.com/journal/2015/03/58388>
- สำนักข่าวชายขอบ/Transborder news <http://transbordernews.in.th/home/?tag=เขื่อนเมืองโตน>
- สาละวินนิวส์ <http://salweennews.org/home/?p=8352>